

Naše značka: SPU 483054/2017/NED
Spisová značka: 2RP18263/2017-525202/02

Vyřizuje.: Mgr. Šárka Nedbálková
Tel.: 601123393
ID DS: z49per3
E-mail: s.nedbalkova@spucr.cz

Datum: 16. 10. 2017

SPU 483054/2017/NED



000424221618

VEŘEJNÁ VYHLÁŠKA

Oznámení o zahájení řízení o komplexních pozemkových úpravách v katastrálním území Martinice u Holešova a části k.ú. Holešov

Státní pozemkový úřad, Krajský pozemkový úřad pro Zlínský kraj, Pobočka Kroměříž (dále jen „pobočka“) jako věcně a místně příslušný správní orgán podle zákona č. 503/2012Sb., o Státním pozemkovém úřadu a o změně některých souvisejících zákonů, a podle § 19 zákona č. 139/2002 Sb., o pozemkových úpravách a pozemkových úřadech a o změně zákona č. 229/1991 Sb., o úpravě vlastnických vztahů k půdě a jinému zemědělskému majetku, ve znění pozdějších předpisů (dále jen „zákon“)

z a h a j u j e

v souladu s ustanoveními § 6 zákona řízení o komplexních pozemkových úpravách v katastrálním území Martinice u Holešova a části k.ú. Holešov.

Toto oznámení se v souladu s ustanovením § 6 odst. 5 zákona vyvěšuje po dobu 15 dnů na úřední desce pobočky a na úřední desce Obecního úřadu Martinice a Městského úřadu Holešov. Současně se zveřejňuje i v elektronické podobě na adrese www.eagri.cz. Poslední den této lhůty je dnem zahájení pozemkových úprav.

O termínu konání úvodního jednání (§ 7 zákona), na kterém bude provedeno seznámení s účelem, formou a předpokládaným obvodem pozemkových úprav budou předpokládáni účastníci řízení vyzooměni písemně.

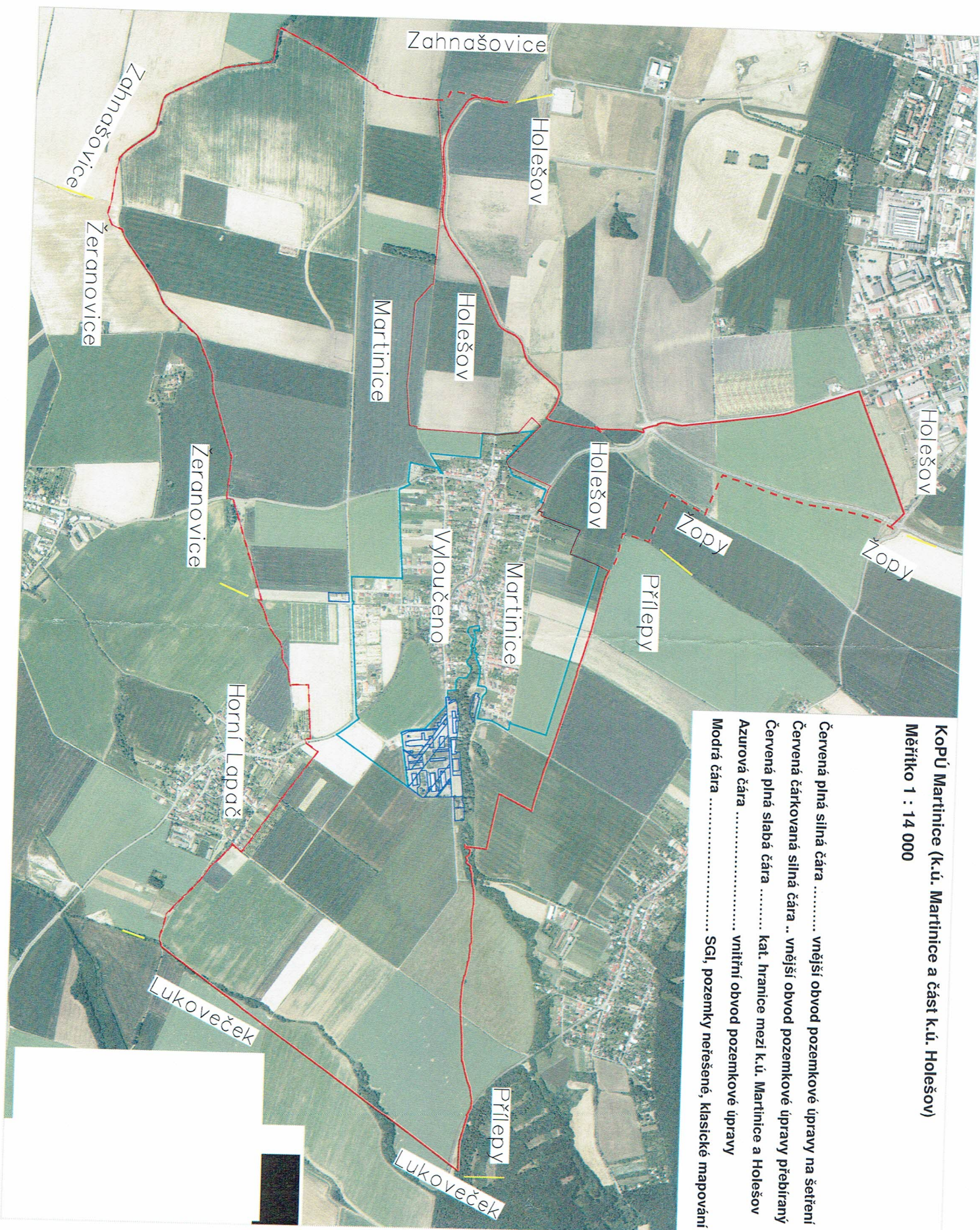
STÁTNÍ POZEMKOVÝ ÚŘAD
Krajský pozemkový úřad pro Zlínský kraj
Pobočka Kroměříž
Riegrovo nám. 3228/22
767 01 Kroměříž

1

Ing. Radka Zábojníková, Ph.D.
vedoucí Pobočky Kroměříž
Státní pozemkový úřad

Vyvěšeno dne:

Sejmuto dne:



Kopůvka Martinice (k.ú. Martinice a část k.ú. Holešov)
Měřítko 1 : 14 000

- Červená plná silná čára vnější obvod pozemkové úpravy na šetření
- Červená čárkovaná silná čára .. vnější obvod pozemkové úpravy přebíraný
- Červená plná slabá čára kat. hranice mezi k.ú. Martinice a Holešov
- Azurová čára vnitřní obvod pozemkové úpravy
- Modrá čára SGI, pozemky neřešené, klasické mapování